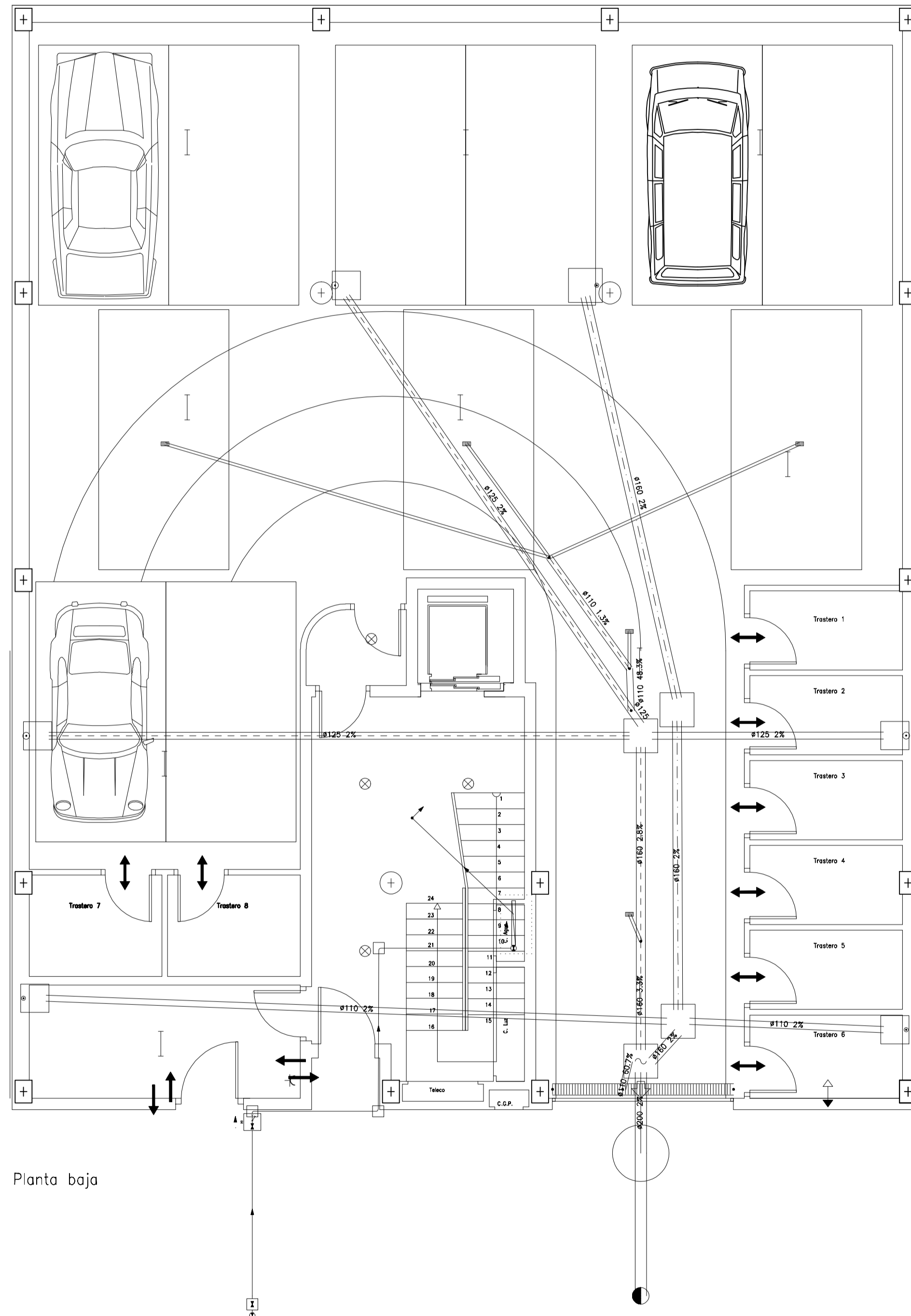


Materiales utilizados para las tuberías	
Acometida general	Tubo de PVC liso, serie SN-4, rigidez anular nominal 4 kN/m ² , según UNE-EN 1401-1
Colector enterrado	Tubo de PVC liso, serie SN-4, rigidez anular nominal 4 kN/m ² , según UNE-EN 1401-1
Bajante de residuales con ventilación primaria	Tubo de PVC, serie B, según UNE-EN 1329-1
Red de pequeña evacuación	Tubo de PVC, serie B, según UNE-EN 1329-1
Sumidero longitudinal	Sumidero longitudinal de fábrica, con rejilla y marco de acero galvanizado, clase A-15 según UNE-EN 124 y UNE-EN 1433

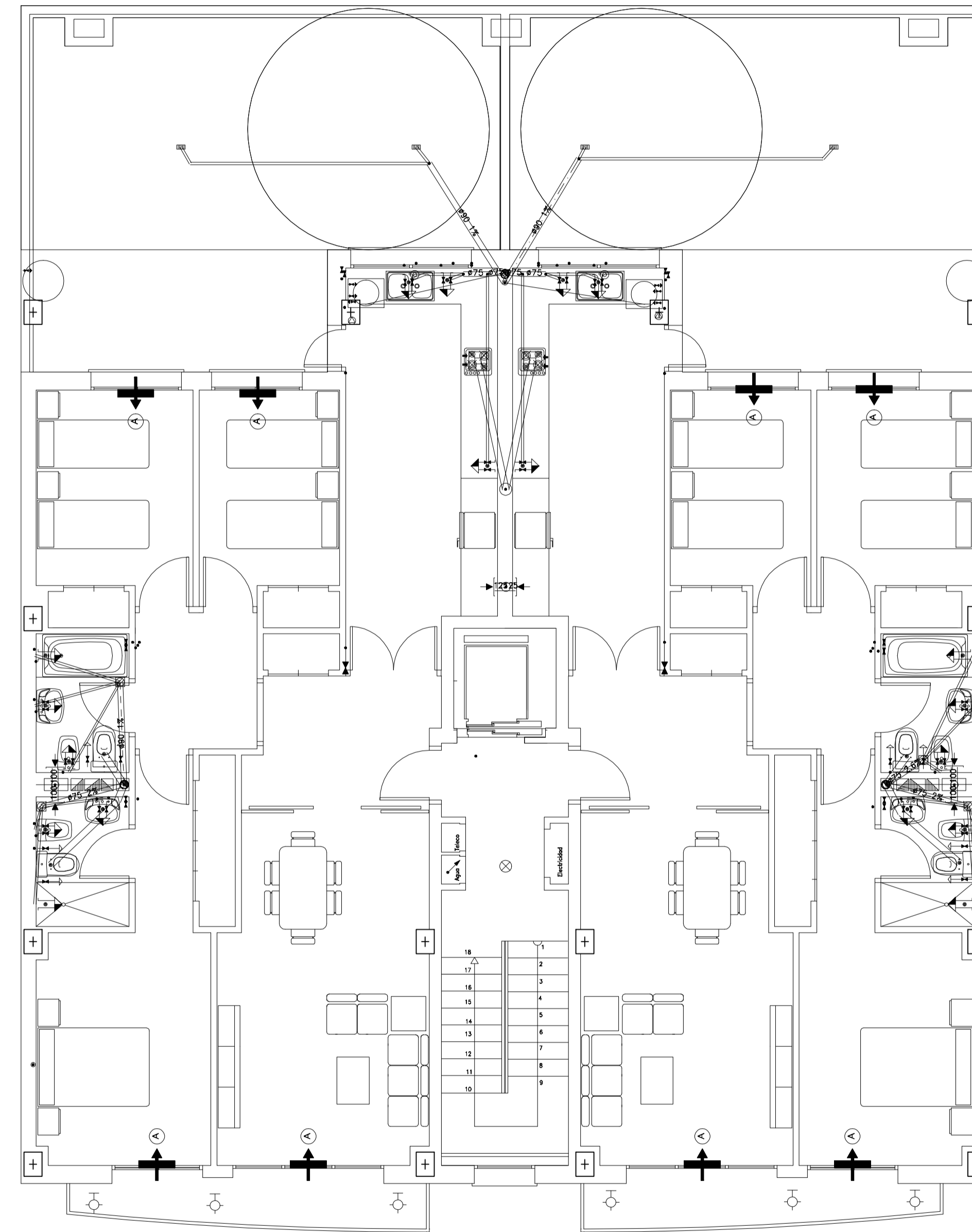
Materiales utilizados para las tuberías	
Acometida general	Tubo de PVC liso, serie SN-4, rigidez anular nominal 4 kN/m ² , según UNE-EN 1401-1
Colector enterrado	Tubo de PVC liso, serie SN-4, rigidez anular nominal 4 kN/m ² , según UNE-EN 1401-1
Bajante asociado al canalón	Bajante circular de PVC con óxido de titanio, según UNE-EN 12200-1

Materiales utilizados para las tuberías	
Acometida general (1)	Tubo de polietileno PE 100, PN=10 atm, según UNE-EN 12201-2
Alimentación	Tubo de polietileno PE 100, PN=16 atm, según UNE-EN 12201-2
Montante	Tubo de cobre rígido, según UNE-EN 1057

Planta baja



Planta 1



Planta baja

Diámetros utilizados en la red de pequeña evacuación	
Sumidero sifónico (Ssif)	50 mm

Simbología	
	Conexión con la red general de saneamiento
	Colector maestro de aguas pluviales y residuales
	Arqueta sifónica
	Pozo de registro
	Colector maestro de aguas residuales
	Arqueta
	Sumidero longitudinal
	Sumidero

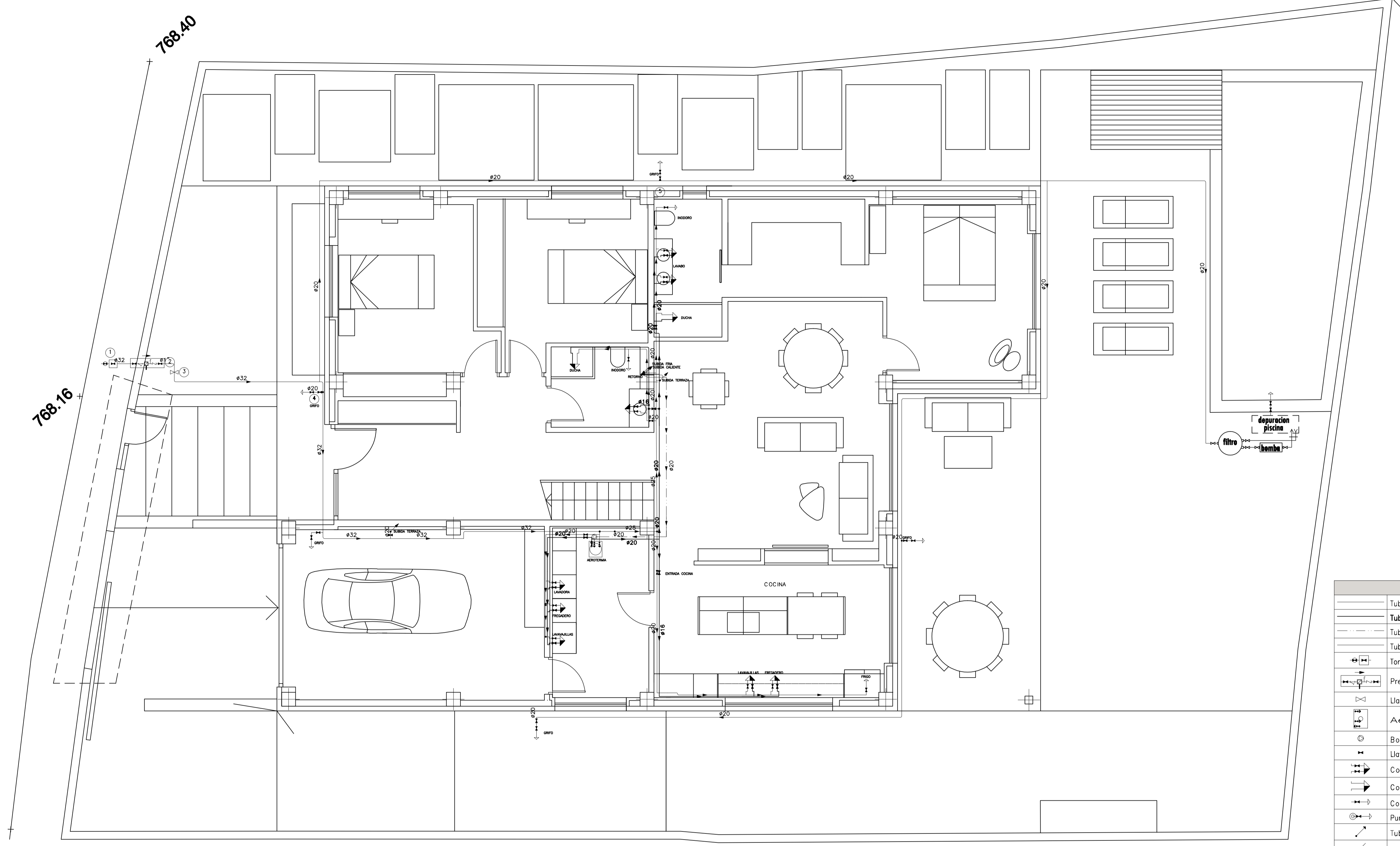
Simbología	
	Conexión con la red general de saneamiento
	Colector maestro de aguas pluviales y residuales
	Arqueta sifónica
	Pozo de registro
	Colector maestro de aguas pluviales
	Arqueta

Referencias y dimensiones de arquetas	
3	60x60x70 cm
5	60x60x60 cm
13	50x50x50 cm
59	50x50x50 cm
106	50x50x50 cm

Simbología	
	Tubería de agua fría con presión más desfavorable
	Toma y llave de corte de acometida
	Llave de corte general en arqueta
	Batería de contadores divisionarios
	Tubería ascendente
	Arqueta de paso o de registro sin llaves

Referencias y dimensiones de arquetas	
3	60x60x70 cm
154	60x60x65 cm
155	60x60x55 cm
156	60x60x50 cm
179	50x50x50 cm
188	50x50x50 cm

Simbología	
	Abertura de extracción
	Abertura de admisión
	Abertura de admisión/extracción
	Abertura de paso mixta

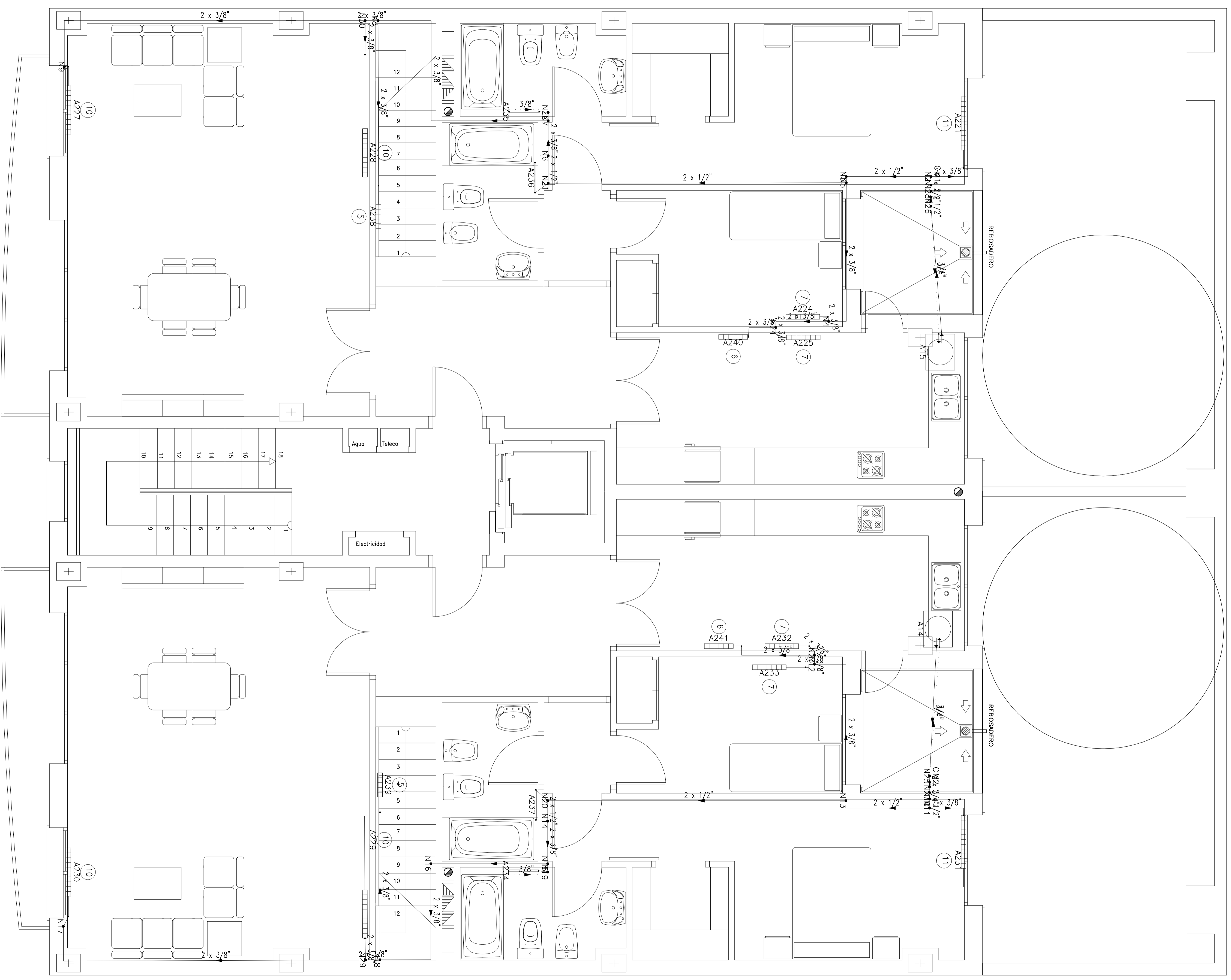


Simbología	
	Tubería de agua fría
	Tubería de agua caliente
	Tubería de retorno de agua caliente sanitaria
	Tubería de agua fría con presión más desfavorable
	Toma y llave de corte de acometida
	Preinstalación de contador
	Llave de abonado
	Aerotermia para Acs
	Bomba de circulación
	Llave de local húmedo
	Consumo con hidromezclador
	Consumo con hidromezclador (Ducha, Bañera)
	Consumo de agua fría
	Punto de consumo con mayor caída de presión
	Tubería ascendente
	Tubería descendente

Diámetros utilizados en la instalación interior	
Retorno de agua caliente	20 mm
Consumo genérico (agua fría) (Gf)	16 mm
Grifo en garaje (Gg)	16 mm
Lavabo (Lvb)	16 mm
Bañera de 1,40 m o más (Bag)	20 mm
Ducha (Du)	16 mm
Fregadero doméstico (Fr)	16 mm
Lavavajillas doméstico (Lvd)	16 mm
Inodoro con cisterna (Sd)	16 mm
Lavadora doméstica (La)	20 mm

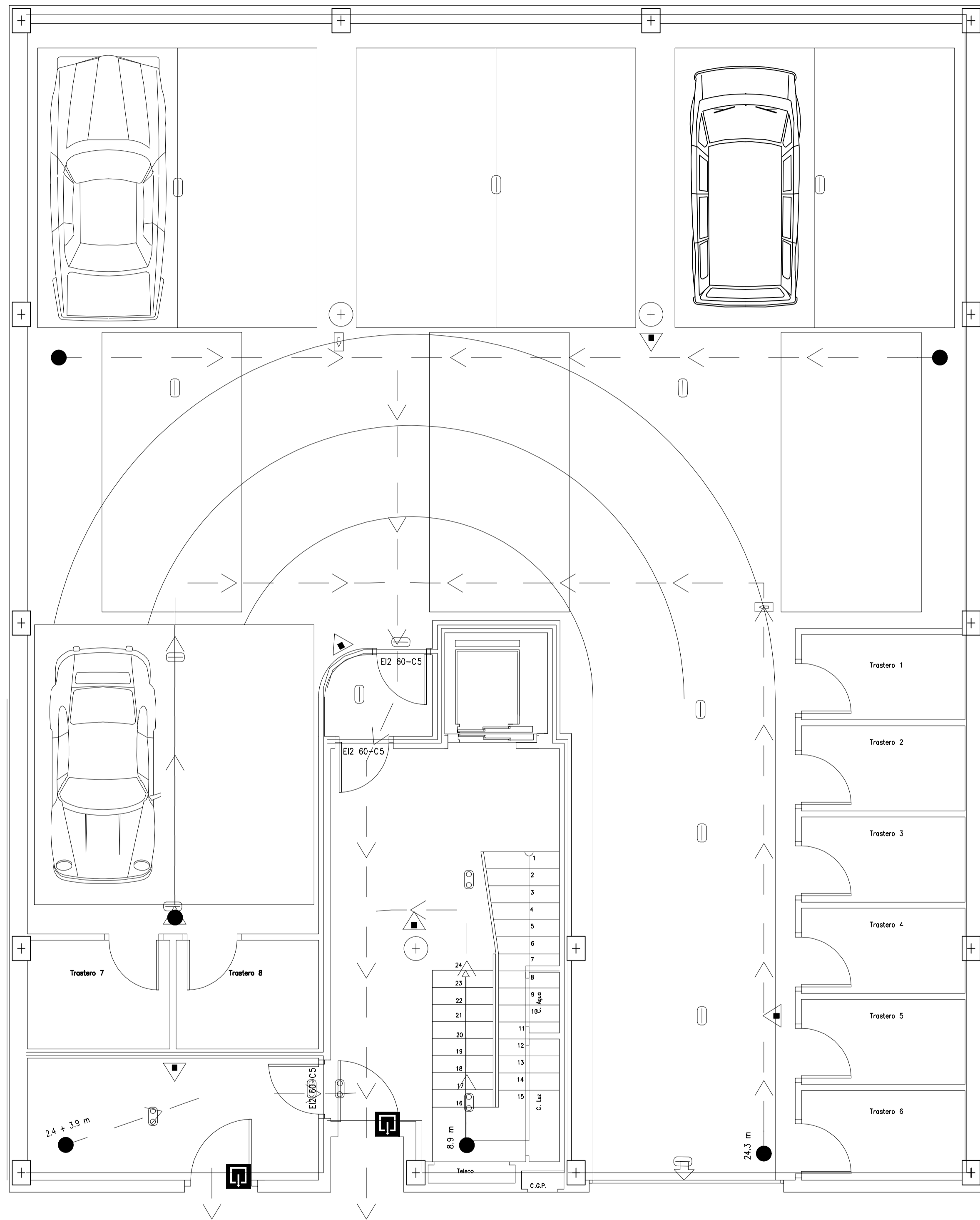
Materiales utilizados para las tuberías	
Acometida general (1)	Tubo de polietileno PE 100, PN=10 atm, según UNE-EN 12201-2
Alimentación	Tubo de acero galvanizado según UNE 19048
Instalación interior	Tubo de polietileno reticulado (PE-X), serie 5, PN=6 atm, según UNE-EN ISO 15875-2
Aislamiento térmico (A.C.S.)	Coquilla de espuma elastomérica

Planta 4



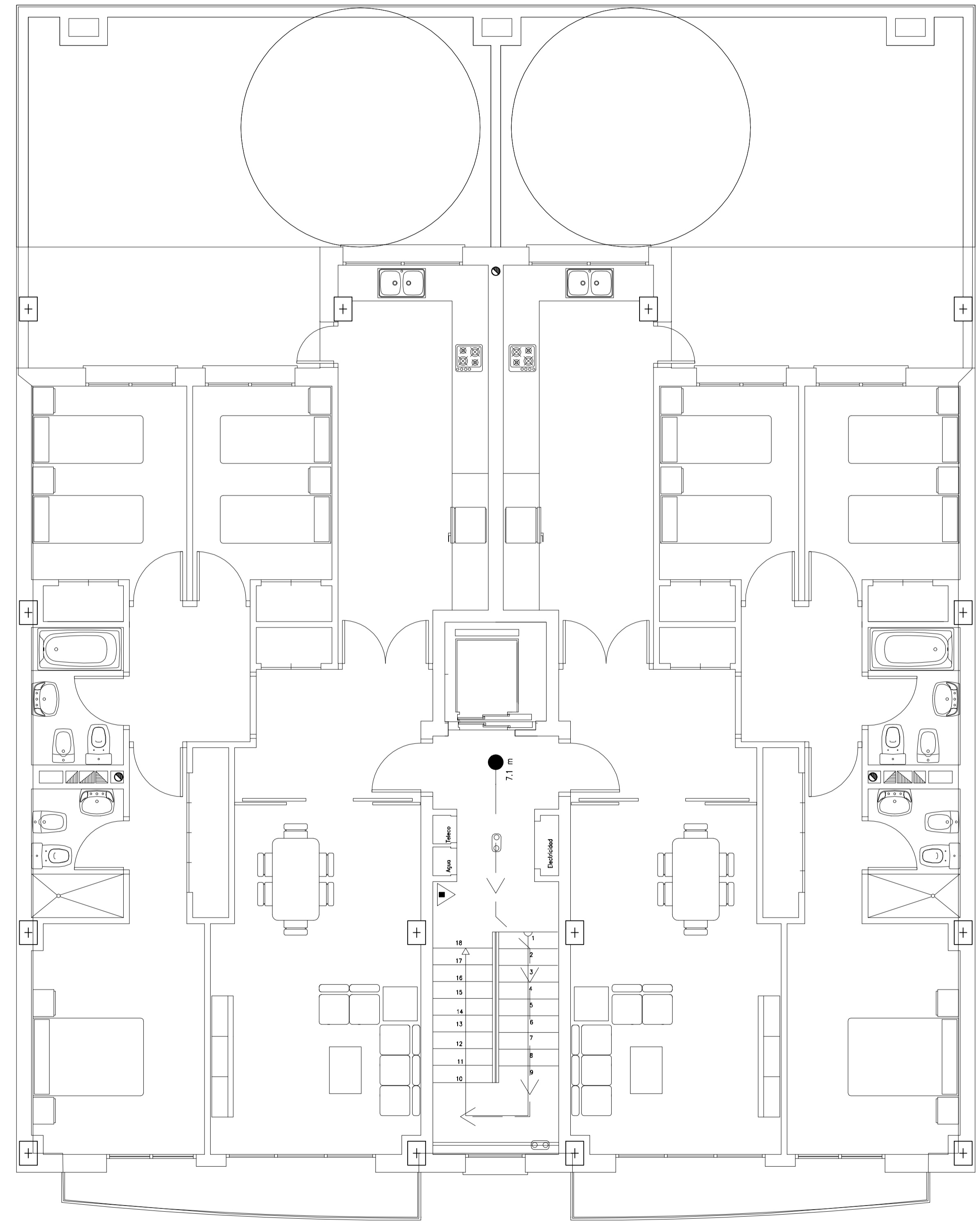
Planta cuarta

Planta baja



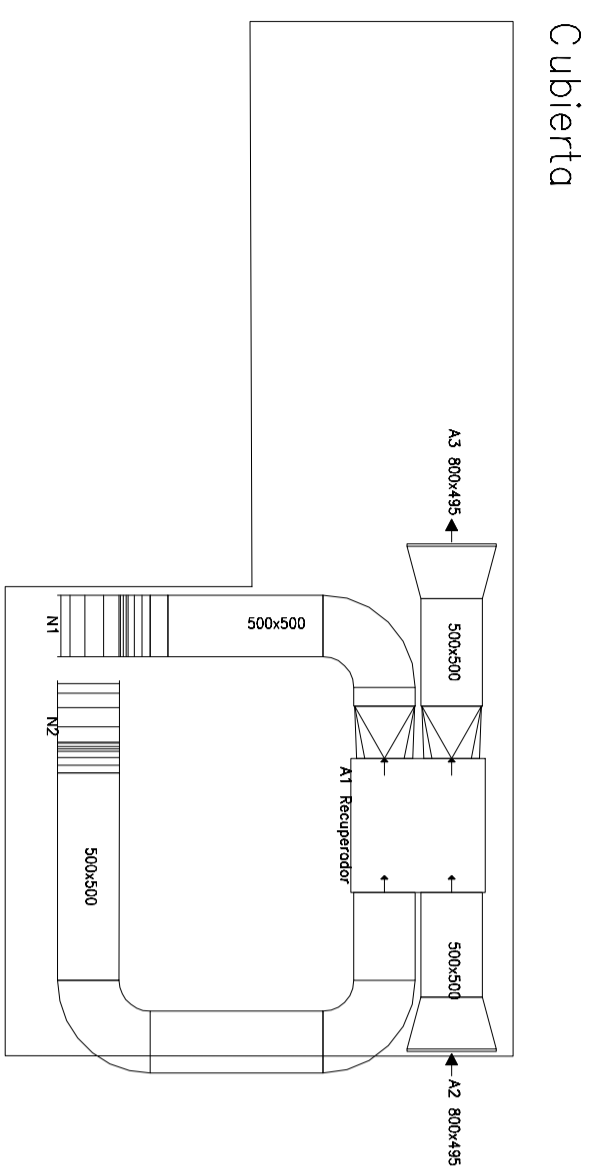
Planta baja

Planta 1

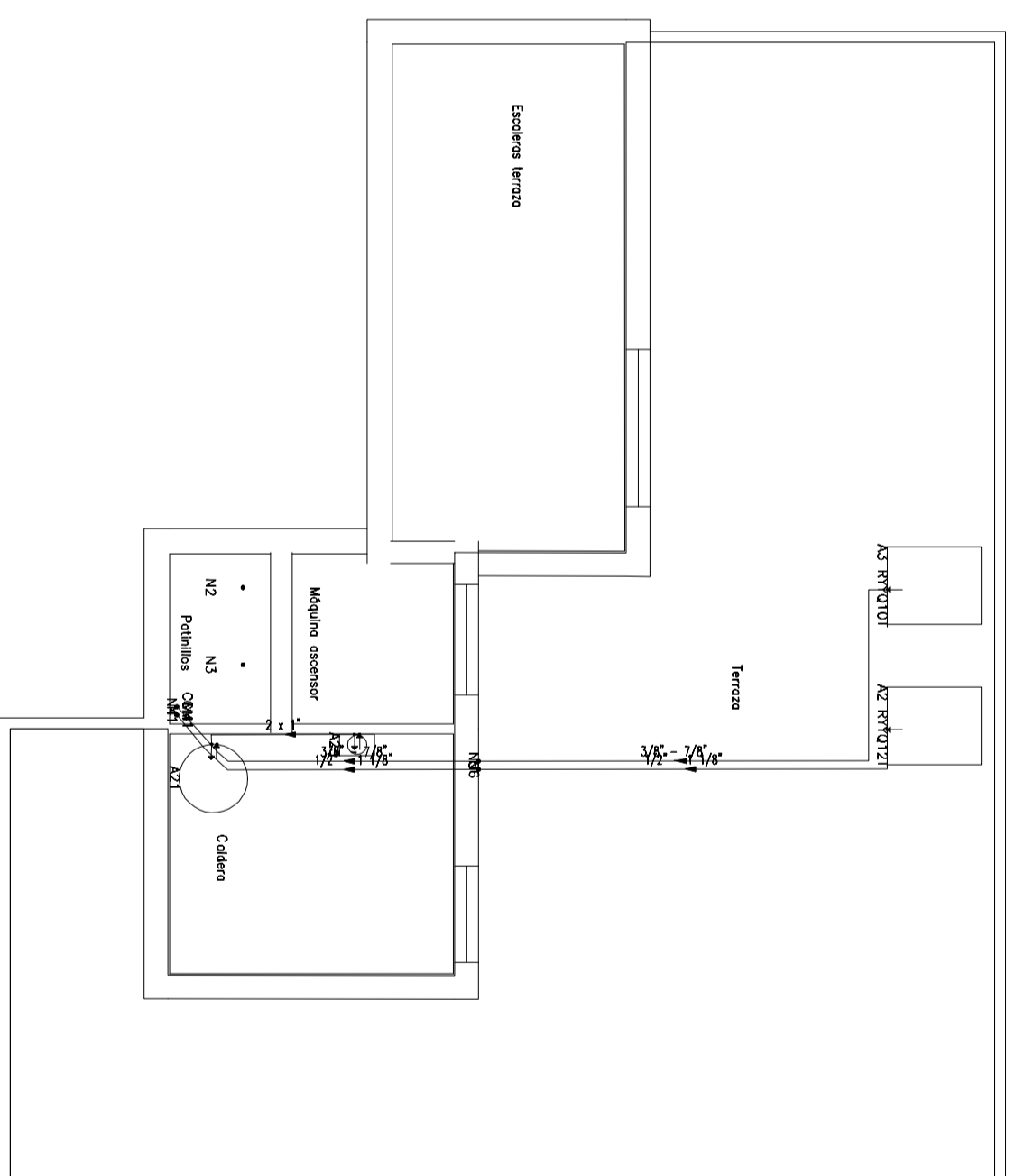


Planta primera

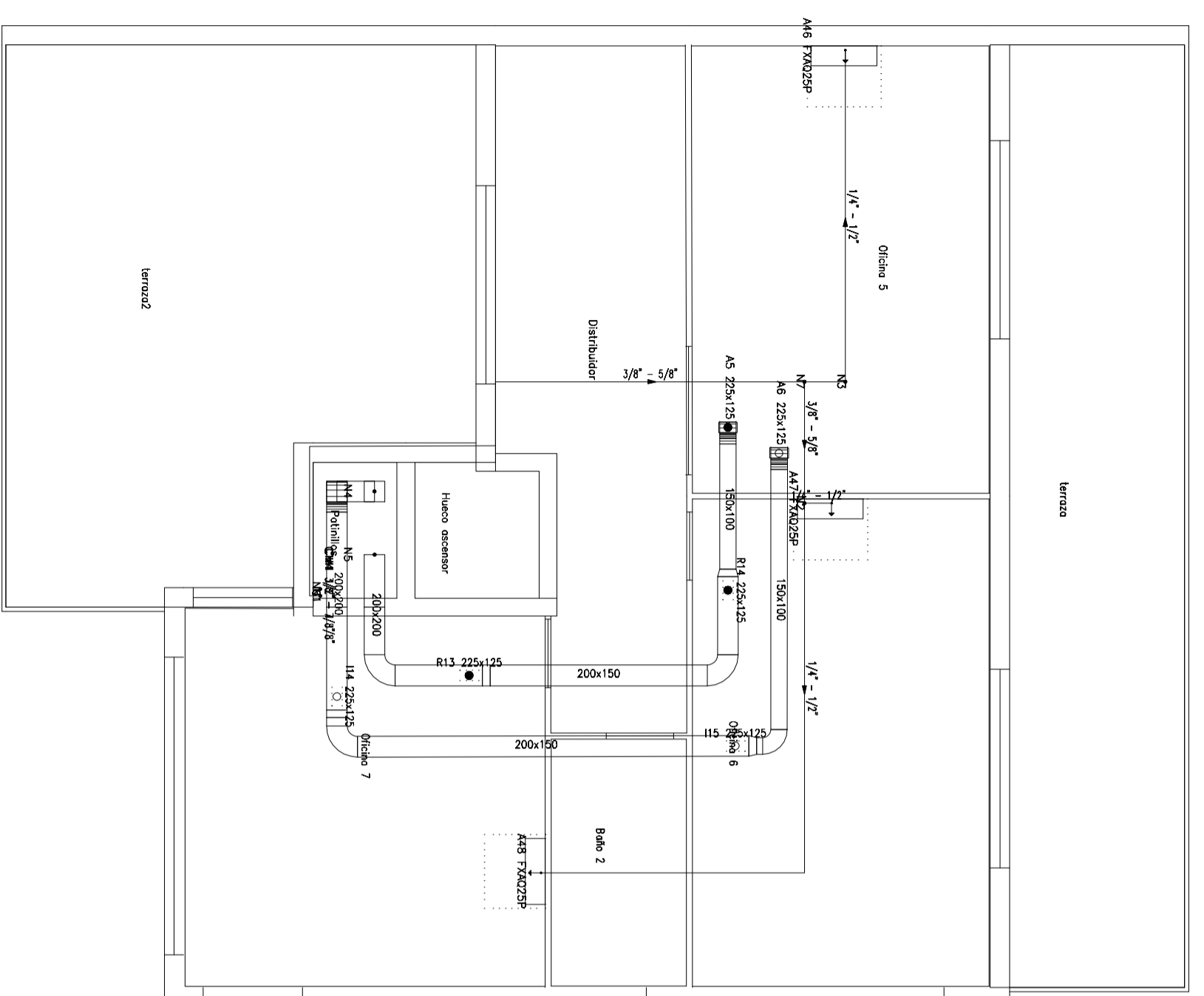
Leyenda	
	Extintor portátil de polvo ABC
	Luminaria de emergencia (fluorescente)
	Señalización (Medios de evacuación)
	Hidrante enterrado



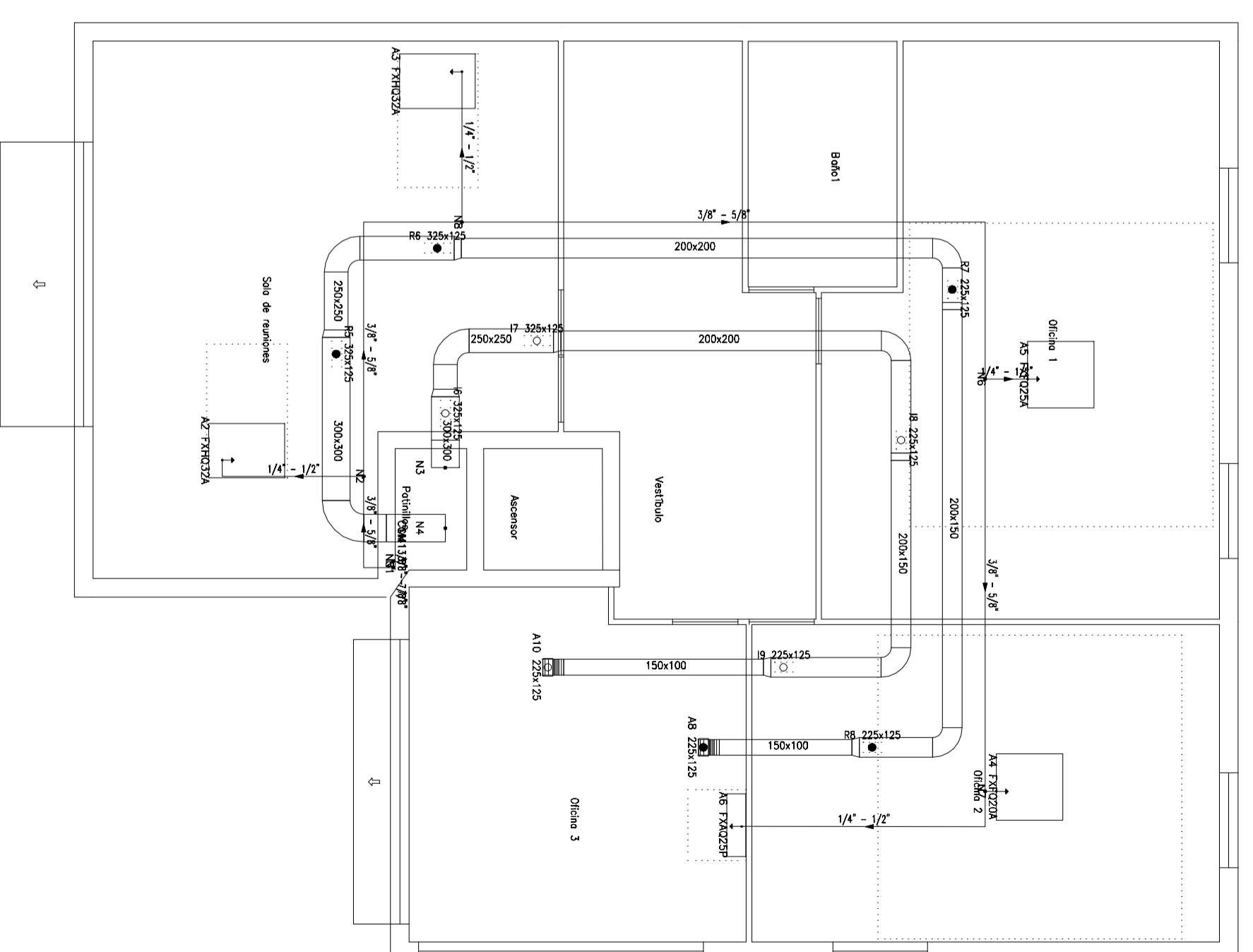
TERRAZO



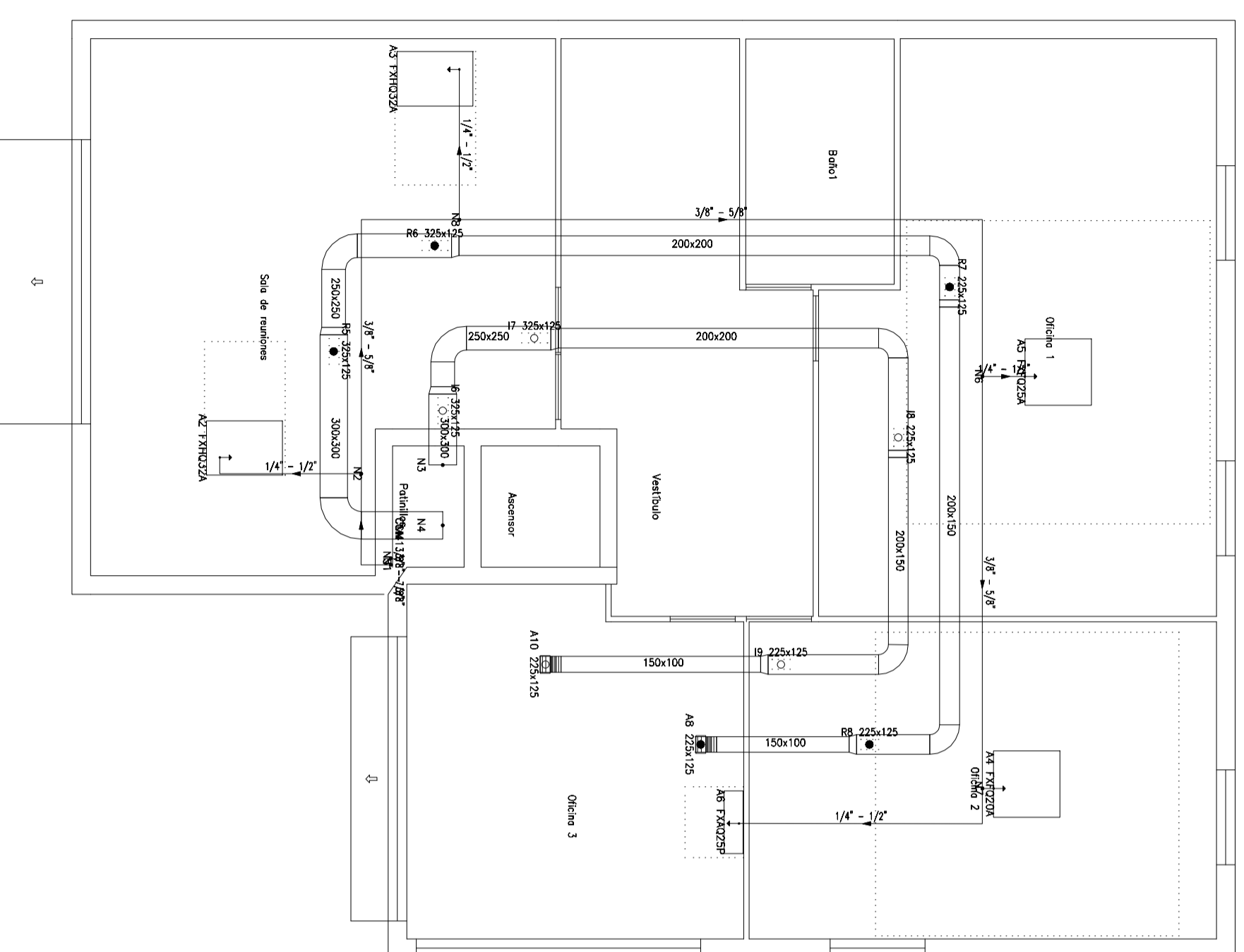
Planta 3



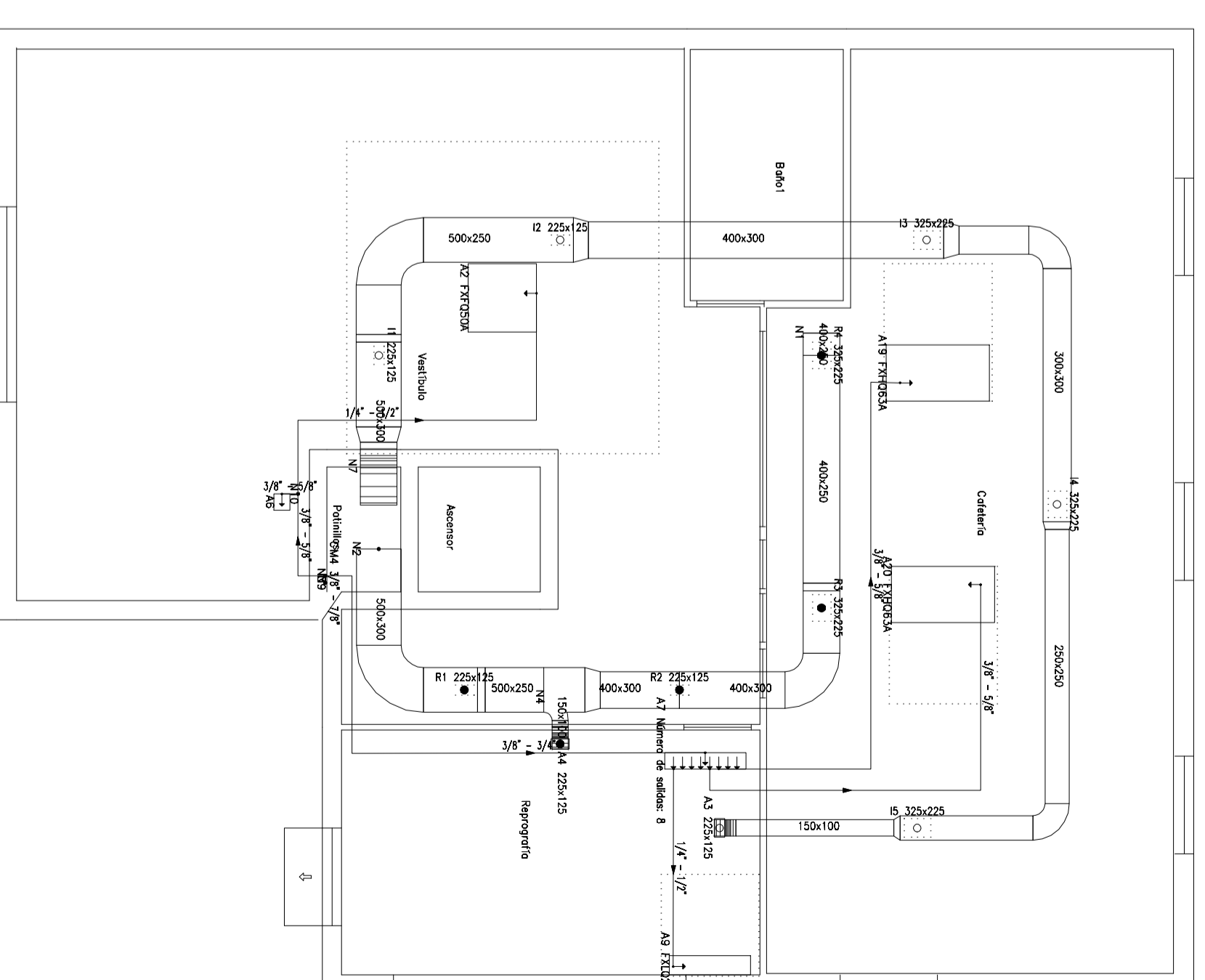
Planta 2



Planta 1



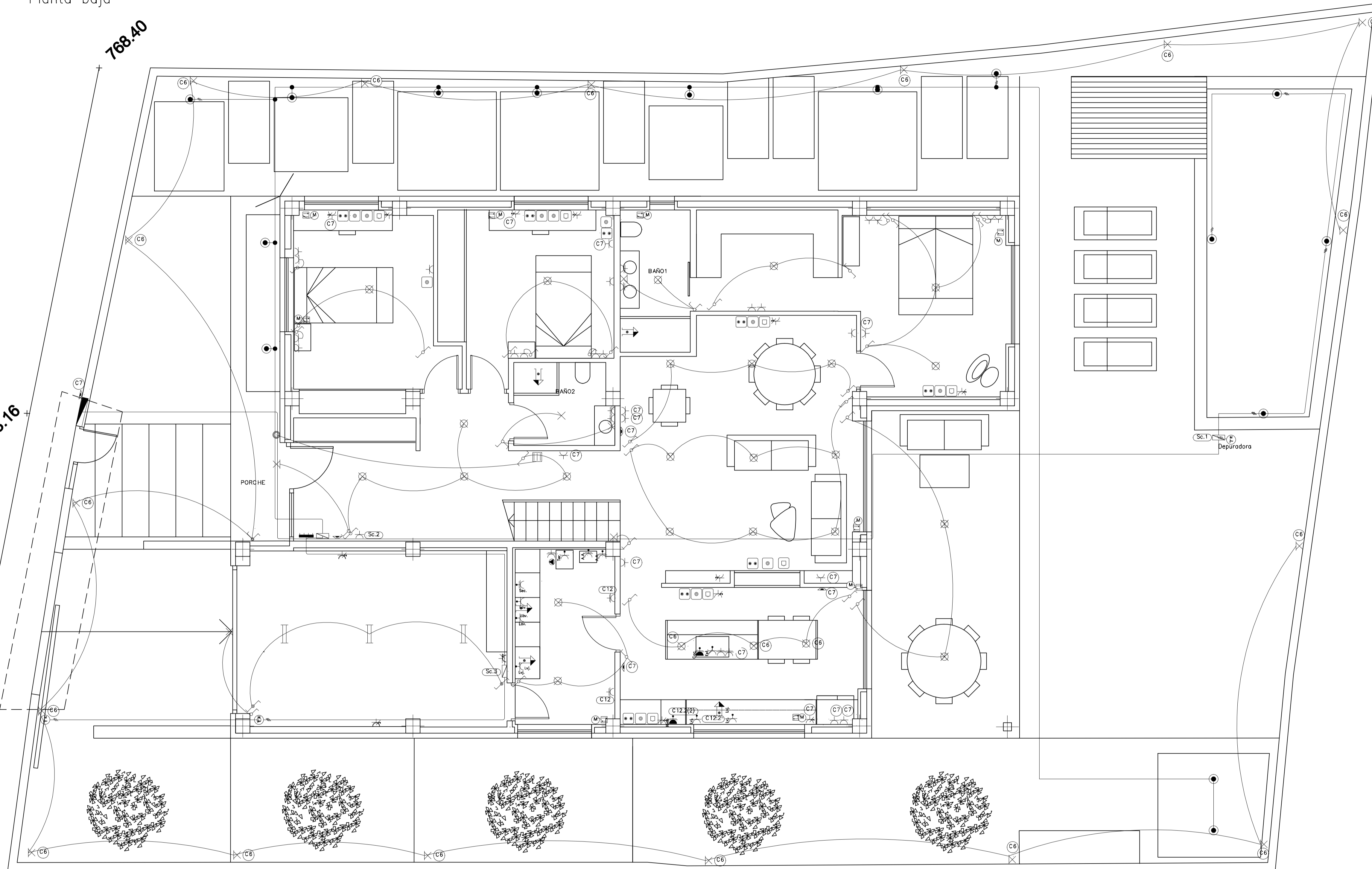
Planta baja



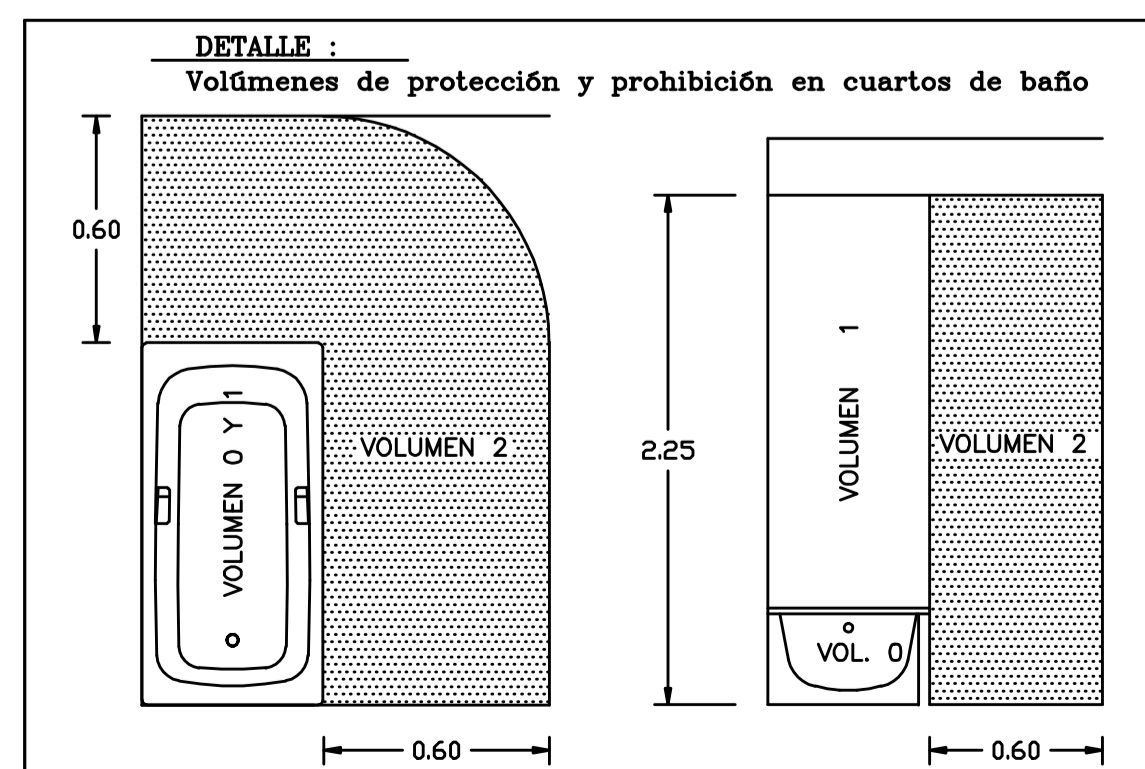
Planta baja

768.40

768.16



Leyenda	
	Servicio monofásico
	Servicio trifásico
	Caja de protección y medida (CPM)
	Cuadro individual
	Subcuadro
	Posición de la toma de iluminación
	Conmutador
	Interruptor
	Toma de iluminación en la pared
	Interruptor doble
	Lámpara fluorescente con dos tubos
	Conmutador doble
	Zumbador
	Pulsador estanco
	Conmutador estanco
	Lavadora doméstica
	Luminaria exterior
	Interruptor para motor de persiana
	Bañera de 1,40 m o más
	Ducha
	Lavavajillas doméstico
	Climatización
	Bomba de circulación
	Toma de uso general doble
	Toma de uso general
	Toma de baño / auxiliar de cocina
	Toma de cocina
	Toma de lavavajillas
	Toma de lavadora
	Toma de aire acondicionado
	Toma de secadora
	Toma de uso general doble, estanco
	Toma de interfono
	Toma de extractor
	depuradora
	Aerothermia
	Motor de persiana
	puerta garage
	GARAGE CORREDERA
	Bomba de circulación
	Registro para toma de cables coaxiales para RTV
	Registro para toma de cables coaxiales para TBA
	Registro para toma de cables de pares trenzados

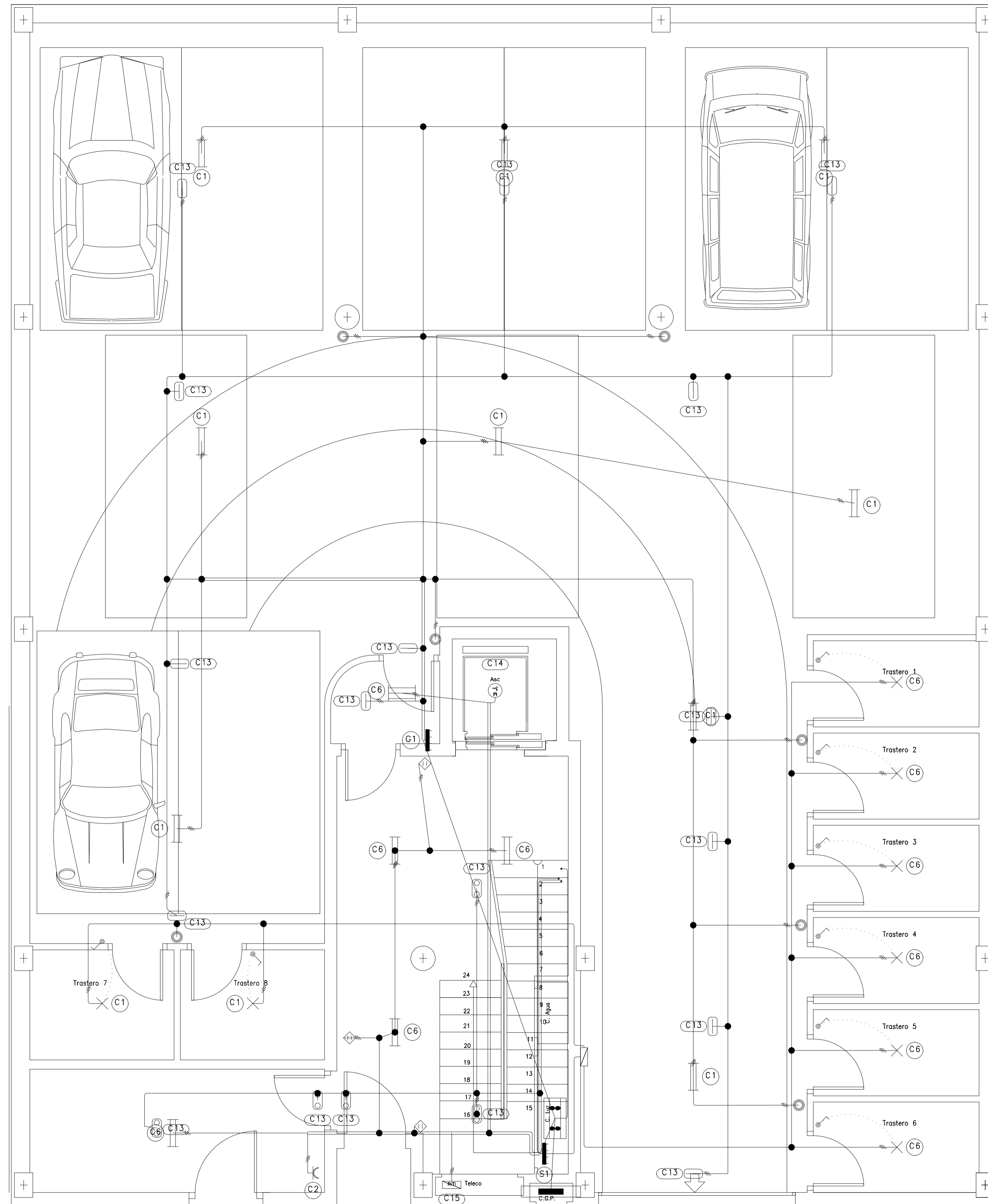


MECANISMO (VIVIENDAS Y ZONAS COMUNES)	Distancia al Suelo
MECANISMOS PTD. DE LUZ	1.00 M.
TOMAS DE CORRIENTE BANDA	1.35 M.
TOMAS DE CORRIENTE MESA NOCHE Y MECANISMO	0.70 M.
TOMAS DE CORRIENTE RESTANTES	0.30 M.
TOMAS DE TELÉFONO	0.30 M.
TOMAS DE TELEVISIÓN	0.30 M.
PULSADOR TIMBRE	1.00 M.
LUZ DE PARED EN BAÑO Y ASED	2.10 M.
PORTERO ELECTRÓNICO	1.50 M.
CUADRO DE DISTRIBUCIÓN	1.50 M.
TOMA DE CORRIENTE PROTEGIDA	1.50 M.
TOMA DE CORRIENTE LAVADORA, LAVAVAJILLAS Y SECADOR	0.60 M.
TOMA DE CORRIENTE SOBRE ENCIMERA	1.10 M. VER CENEFA
COCINA ELECTRICA O VITROCERÁMICA	0.50 M.
EXTRACTOR O CAMPANA	2.00 M.
FRIGORÍFICO	1.10 M.
APLIQUE	2.10 M.
	DISTANCIAS DESDE LA PARTE ALTA DE LA PLACA AL TECHO
CAJA DE EMPALME	0.30 M.
ZUMBADOR	0.30 M.

Nota: La separación entre TV y electricidad será como mínimo 15 cm.

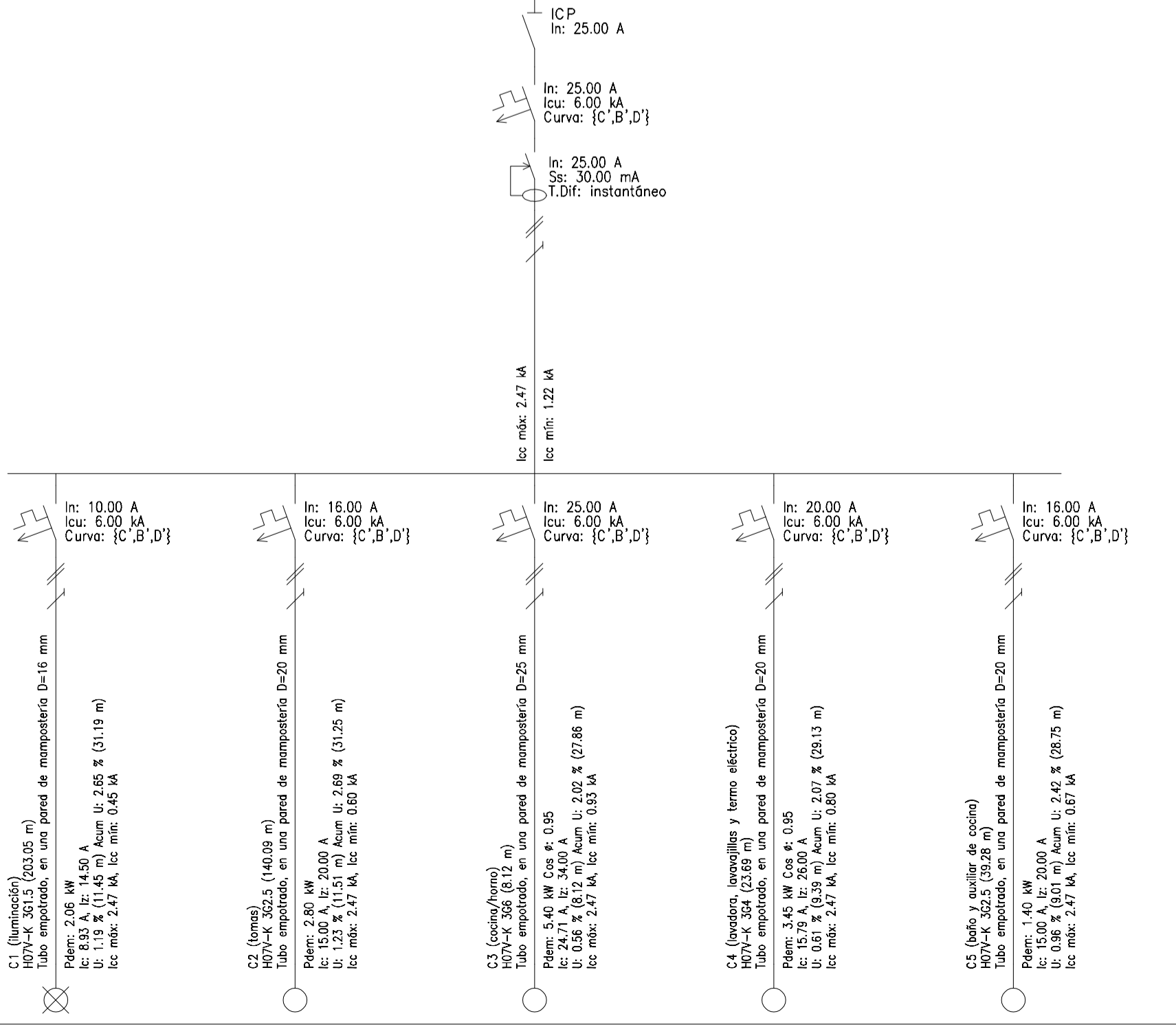
NOTA : No se permitirá que se taladre pilar, viga, vigueta o cualquier otro elemento estructural para realizar las conducciones/instalaciones. Cualquier taladro en el forjado deberá ser autorizado previamente por la dirección Facultativa.

Planta baja

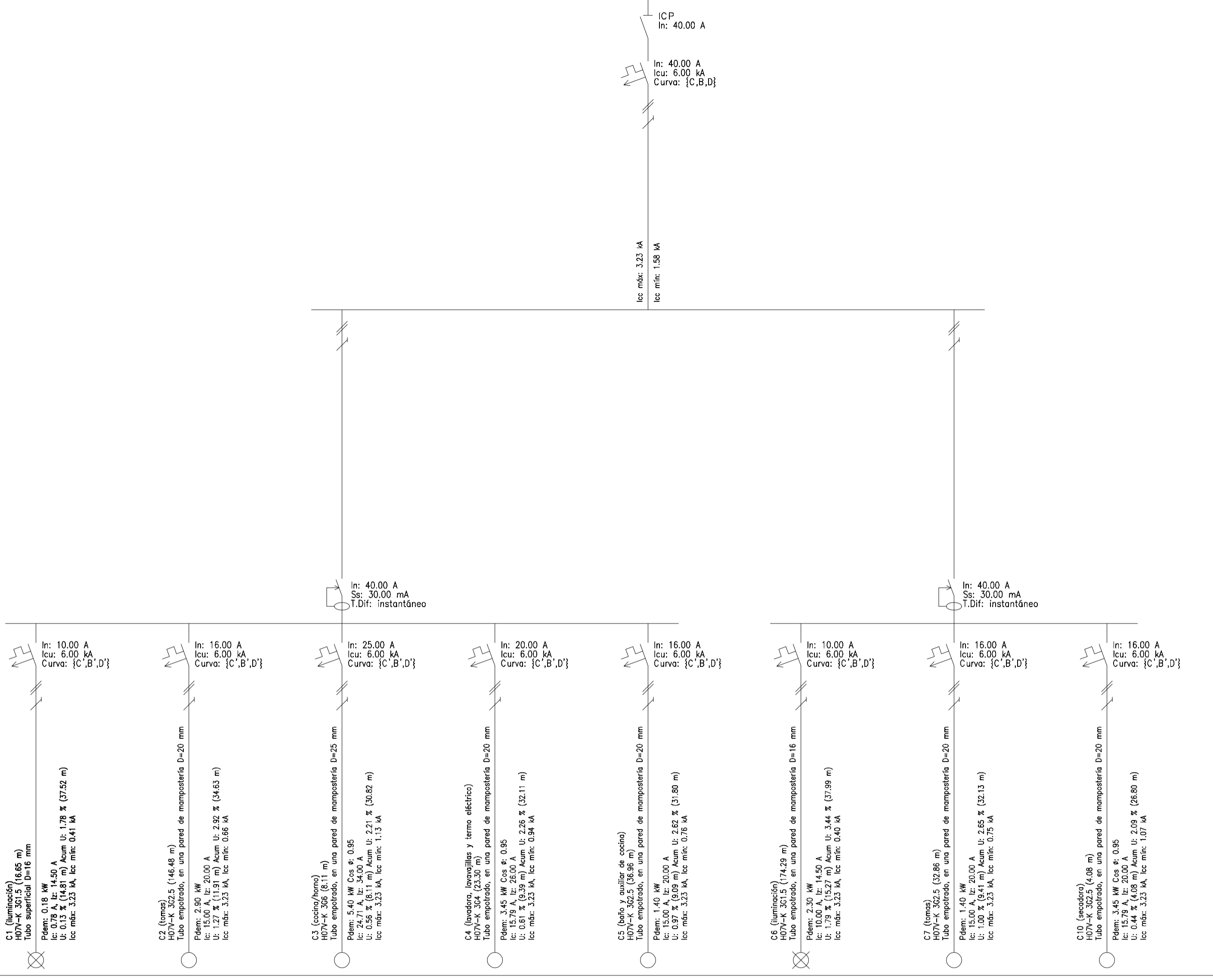


Leyenda	
	Servicio monofásico
	Cuadro de servicios generales de garaje
	Cuadro de servicios generales
	Concentración de contadores (CC)
	Caja general de protección (CGP)
	Posición de la toma de iluminación
	Interruptor estanco
	Pulsador estanco
	Sensor de proximidad
	Subcuadro
	Lámpara fluorescente con dos tubos
	Recinto de instalaciones de telecomunicación inferior
	Lámpara fluorescente con tres tubos
	Luminaria de emergencia, estanca
	Luminaria de emergencia
	Ascensor
	Toma de uso general, estanca

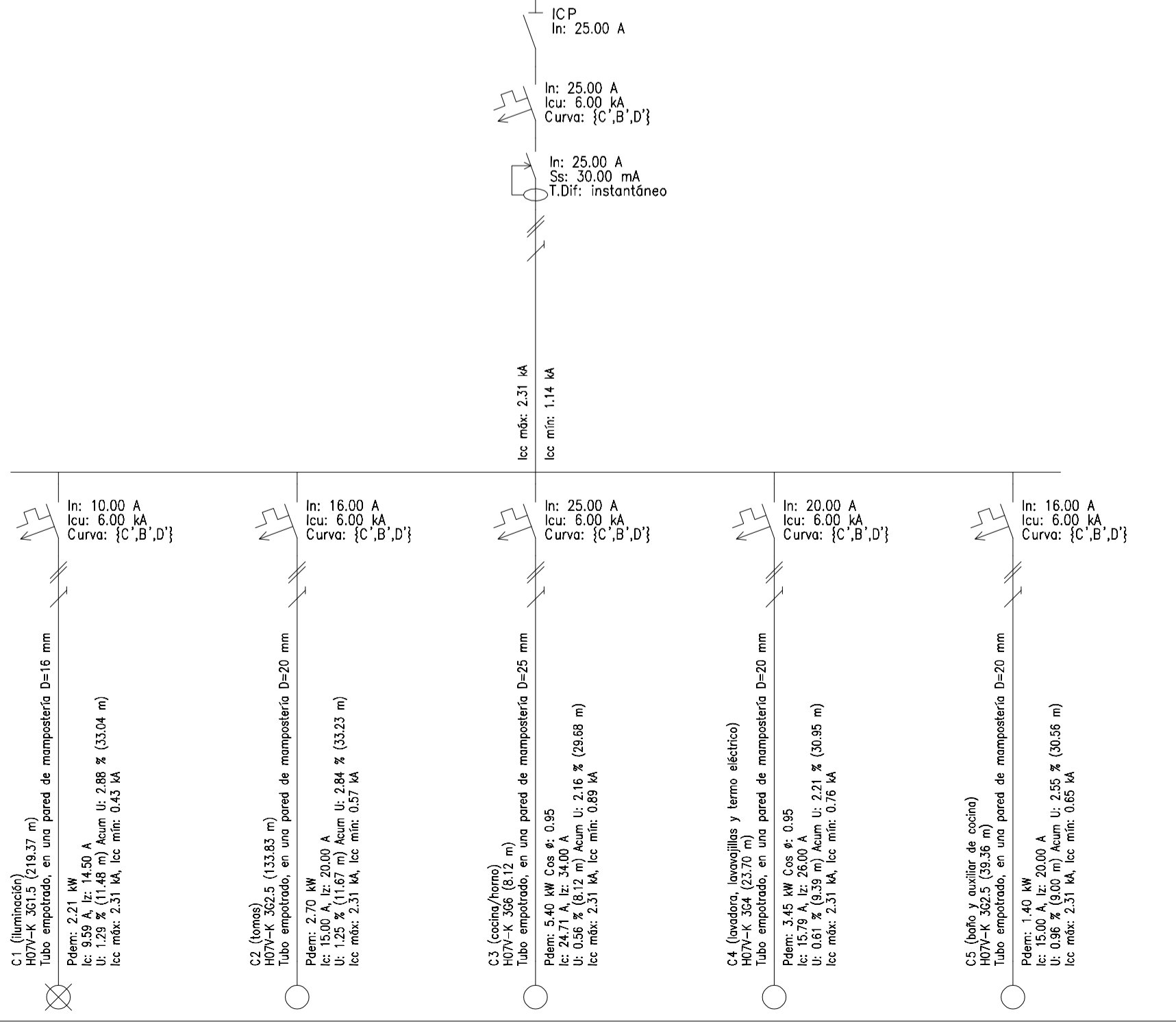
3_dcha (Cuadro de vivienda)



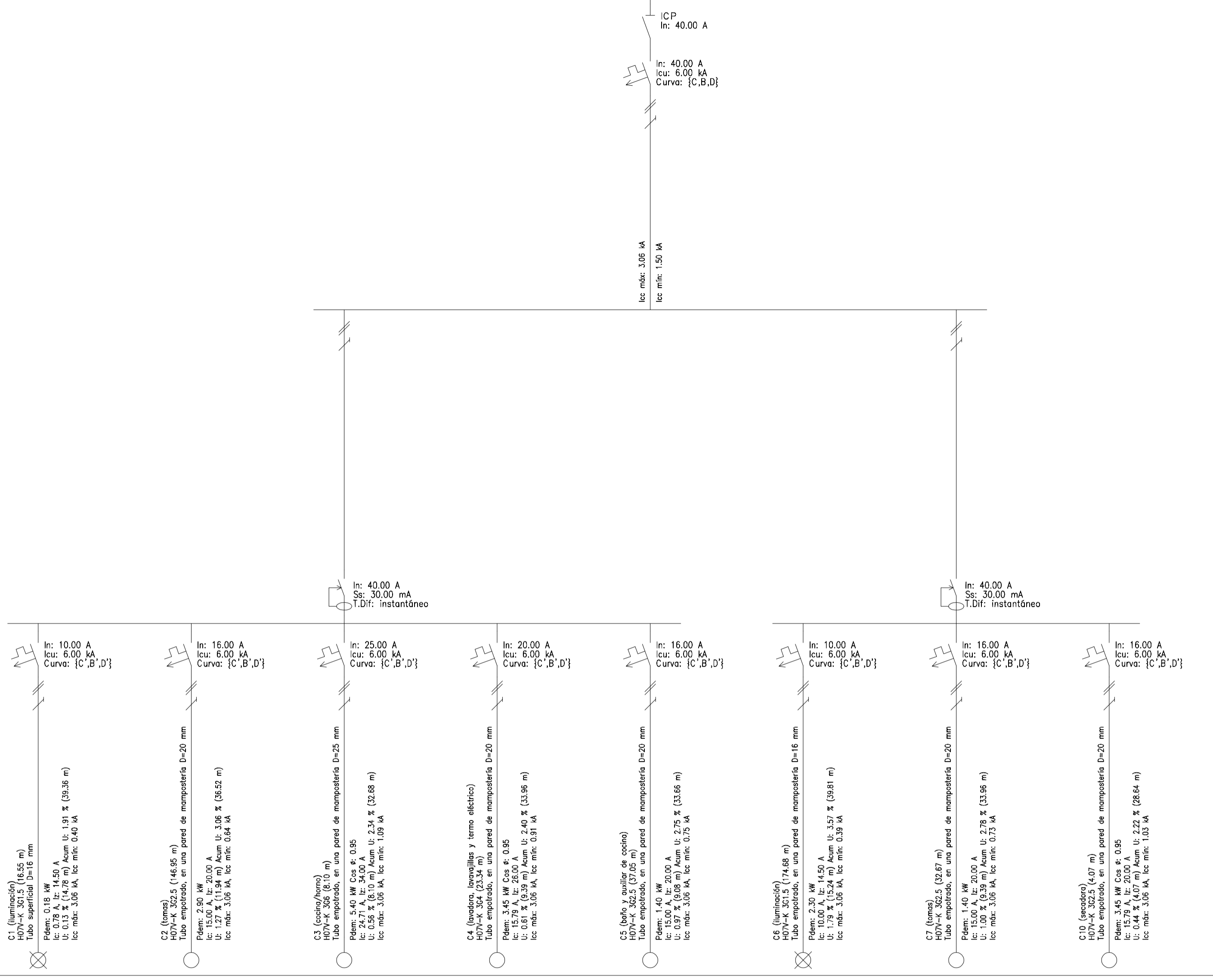
4_dcha (Cuadro de vivienda)



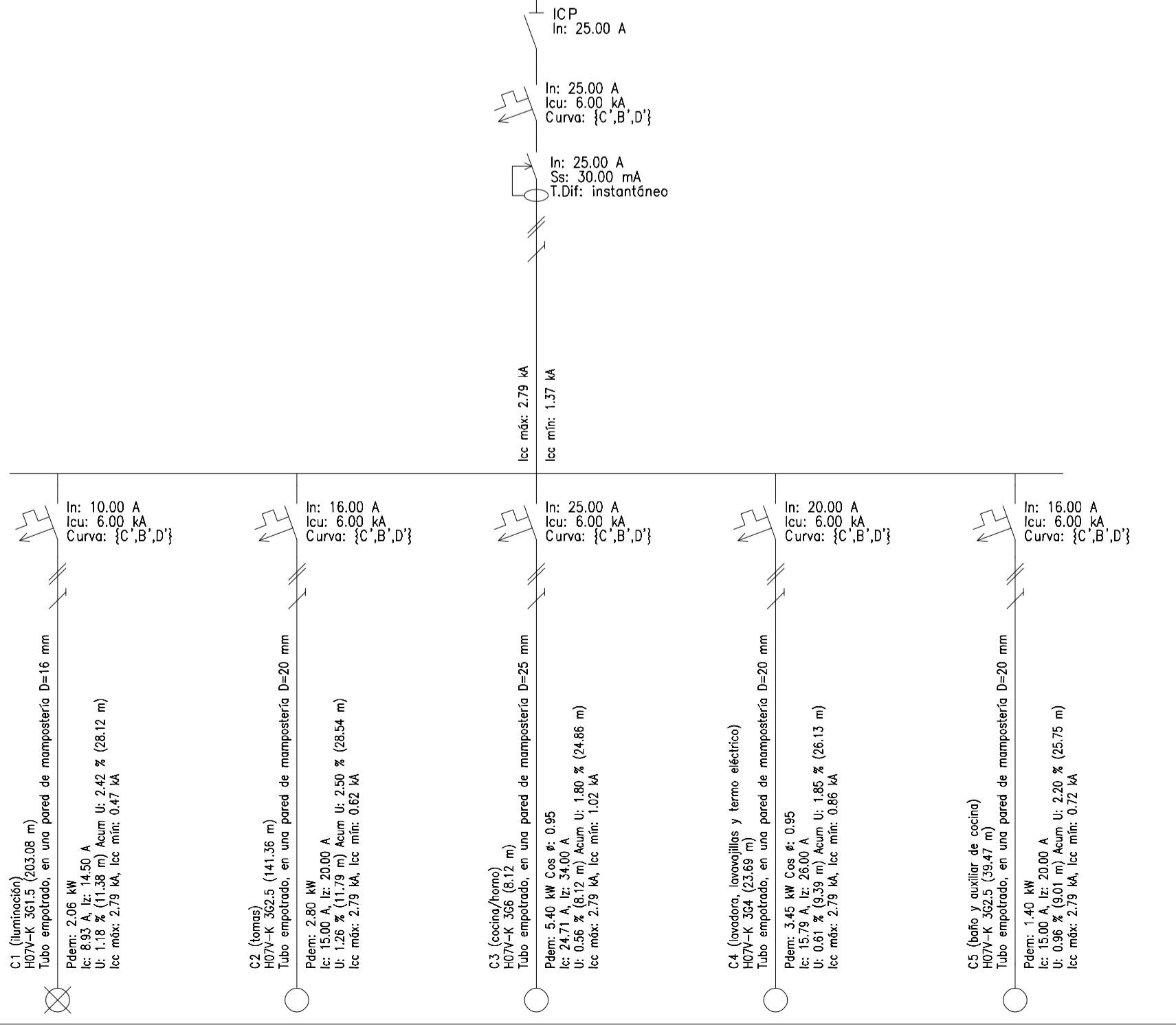
3_izq (Cuadro de vivienda)



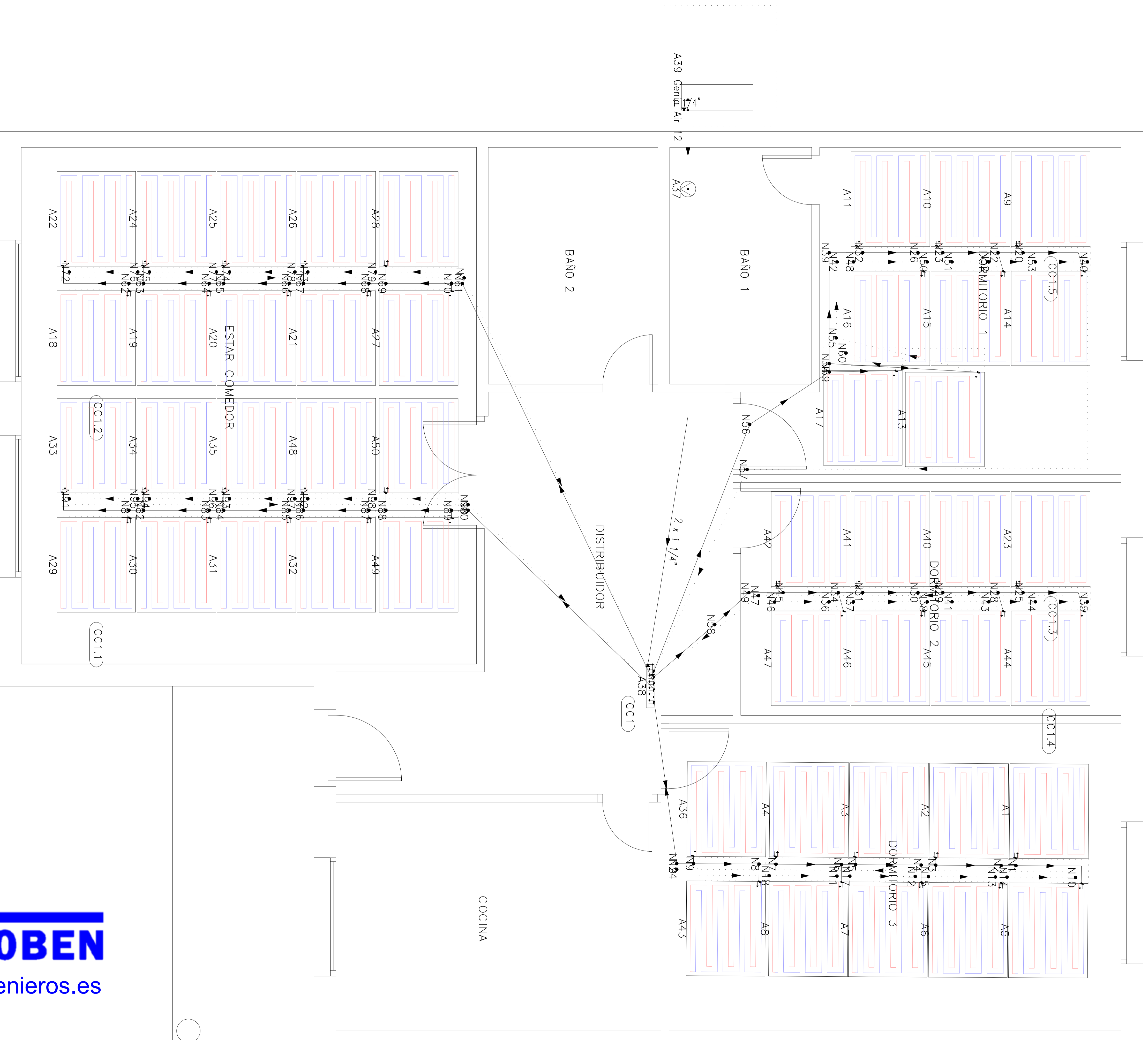
4_izq (Cuadro de vivienda)



2_dcha (Cuadro de vivienda)



Planta baja



PLANTA BAJA